



MENUS DU 06/01/2025 AU 16/02/2025

Établissement DEJEUNER Maternelles Françoise Dolto

Aide UE à destination des écoles



| LUNDI 06 JANVIER | MARDI 07 JANVIER | JEUDI 09 JANVIER | VENDREDI 10 JANVIER |
|---------------------------|---------------------------------|----------------------------|------------------------------|
| POIREAU VINAIGRETTE | CHIFFONNADE DE LAITUE | BETTERAVES VINAIGRETTE | VELOUTE DE POTIRON |
| BURGER | CHILI SIN CARNE (POIS BIO) | STEAK HACHÉ SAUCE BARBECUE | SAUTÉ DE VOLAILLE À L'ORANGE |
| FISH BURGER | | DOS DE COLIN SAUCE CRÈME | FRICASSEE DE POISSON |
| SALADE VERTE | RIZ PILAF | PETITS POIS AUX OIGNONS | CHOU FLEUR SAUCE CHEDDAR |
| PRODUITS LAITIERS DU JOUR | PRODUITS LAITIERS DU JOUR | PRODUITS LAITIERS DU JOUR | PRODUITS LAITIERS DU JOUR |
| COCKTAIL DE FRUITS | FROMAGE BLANC ET BRISURE D'OREO | FRUIT DE SAISON | GALETTE DES ROIS |

API RESTAURATION, S.A. à Directeur et Conseil de Surveillance - Capital de 1 000 000€ -
 RCS Lille Métropole : 477 181 010 - 4 rue du Pr Pierre VELLAS 31300 TOULOUSE

PRODUITS BIO

PÊCHE DURABLE

PRODUITS LOCAUX

PRODUITS LABÉLLISÉS

SANS VIANDE

Menus susceptibles de variations sous réserve des approvisionnements.



MENUS DU 06/01/2025 AU 16/02/2025

Établissement DEJEUNER Maternelles Françoise Dolto

Aide UE à destination des écoles



| LUNDI 13 JANVIER | MARDI 14 JANVIER | JEUDI 16 JANVIER | VENDREDI 17 JANVIER |
|-----------------------------|--|--------------------------------------|---------------------------|
| TOAST EMMENTAL GRATINE | ÉMINCÉ DE CHOU CHINOIS VINAIGRETTE THAÏ | SALADE DE POMMES DE TERRE AU THON | VELOUTE DE LEGUMES VERTS |
| FILET DE MERLU SAUCE CITRON | ESCALOPE DE POULET FORESTIERE | OMELETTE NATURE | GNOCCHI SAUCE FROMAGÈRE |
| | FILET DE MERLU SAUCE ÉCHALOTE | | |
| ÉCRASÉ DE POMMES DE TERRE | POTATOES AU PAPRIKA | TOMBÉE DE CHOU VERT | - |
| YAOURT FERMIER | PRODUITS LAITIERS DU JOUR | PRODUITS LAITIERS DU JOUR | PRODUITS LAITIERS DU JOUR |
| FRUIT DE SAISON | FROMAGE BLANC CASSONADE | FRUIT DE SAISON | CROUSTADE AUX POMMES |

"APITRESTAURATION", S.A. : a Directeur et Conseil de Surveillance : Capital de 1 000 000€ -
 RCS Lille Métropole : 477 181 010 - 4 rue du Pr Pierre VELLAS 31300 TOULOUSE

PRODUITS BIO

PÊCHE DURABLE

PRODUITS LOCAUX

PRODUITS LABÉLLISÉS

SANS VIANDE

Menus susceptibles de variations sous réserve des approvisionnements.



MENUS DU 06/01/2025 AU 16/02/2025

Établissement DEJEUNER Maternelles Françoise Dolto

Aide UE à destination des écoles



| LUNDI 20 JANVIER | MARDI 21 JANVIER | JEUDI 23 JANVIER | VENDREDI 24 JANVIER |
|---|--|---|--|
| SALADE DE COQUILLETES SAUCE COCKTAIL | SALADE VERTE AU FROMAGE | CÉLÉRI SAUCE AU FROMAGE BLANC ET AUX HERBES | BUTTERNUT RÂPÉE AU FROMAGE BLANC ET CIBOULETTE  |
| MARMITE DE COLIN AUX PETITS LEGUMES  | PASTASOTTO AUX CHAMPIGNONS ET PARMESAN AOP  | ÉMINCÉ DE POULET À LA MOUTARDE ET CRÈME  | SAUTÉ DE BOEUF A L'INDIENNE  |
| | | FILET DE HOKI SAUCE SUPRÊME  | FALAFELS SAUCE AU FROMAGE BLANC ET AUX HERBES |
| CAROTTES GLACÉ | PENNE BIO  | POTATEOS | CAROTTES AU CUMIN  |
| PRODUITS LAITIERS DU JOUR | PRODUITS LAITIERS DU JOUR | PRODUITS LAITIERS DU JOUR | PRODUITS LAITIERS DU JOUR  |
| FRUIT DE SAISON | CREME DESSERT | FRUIT DE SAISON | FÉNÉTRA |

API RESTAURATION, S.A. à Directeur et Conseil de Surveillance - Capital de 1 000 000€ - RCS Lille Métropole : 477 181 010 - 4 rue du Pr Pierre VELLAS 31300 TOULOUSE

PRODUITS BIO 

PÊCHE DURABLE 

PRODUITS LOCAUX 

PRODUITS LABÉLLISÉS 

SANS VIANDE

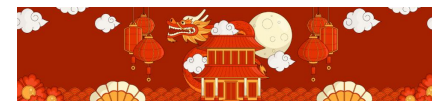
Menus susceptibles de variations sous réserve des approvisionnements.



MENUS DU 06/01/2025 AU 16/02/2025

Établissement DEJEUNER Maternelles Françoise Dolto

Aide UE à destination des écoles



| LUNDI 27 JANVIER | MARDI 28 JANVIER | JEUDI 30 JANVIER | VENDREDI 31 JANVIER |
|---------------------------|---------------------------|--------------------------------------|----------------------------|
| VELOUTÉ DE POIREAU | SOUPE DE LÉGUMES | MACEDOINE DE LEGUMES A LA MAYONNAISE | CHOU CHINOIS À LA CREVETTE |
| BEIGNET AU POISSON | NUGGETS VÉGÉTARIEN | OMELETTE AUX OIGNONS | NEMS DE VOLAILLE |
| EPINARD A L'AIL | CHOUX DE BRUXELLES | POMMES DE TERRE SAUTÉES | HOKI SAUCE AIGRE DOUCE |
| PRODUITS LAITIERS DU JOUR | PRODUITS LAITIERS DU JOUR | PRODUITS LAITIERS DU JOUR | RIZ BASMATI |
| FRUIT DE SAISON | LIEGEOIS | BANANE | PRODUITS LAITIERS DU JOUR |
| | | | GÂTEAU CHINOIS DU CHEF |

API RESTAURATION, S.A. à Directeur et Conseil de Surveillance - Capital de 1 000 000€ - RCS Lille Métropole : 477 181 010 - 4 rue du Pr Pierre VELLAS 31300 TOULOUSE

PRODUITS BIO

PÊCHE DURABLE

PRODUITS LOCAUX

PRODUITS LABELLISÉS

SANS VIANDE

Menus susceptibles de variations sous réserve des approvisionnements.



MENUS DU 06/01/2025 AU 16/02/2025

Établissement DEJEUNER Maternelles Françoise Dolto

Aide UE à destination des écoles



| LUNDI 03 FÉVRIER | MARDI 04 FÉVRIER | JEUDI 06 FÉVRIER | VENDREDI 07 FÉVRIER |
|--|-----------------------------|-------------------------------------|------------------------------------|
| SALADE DE RADIS NOIR RÂPÉ VINAIGRETTE | POTAGE DE LÉGUMES DE SAISON | BETTERAVES VINAIGRETTE | CELERI AU CURRY |
| PARMENTIER DE POISSON DU CHEF | RISOTTO AUX CHAMPIGNONS | ÉMINCÉ DE BOEUF SAUCE AU MIEL | TARTIFLETTE |
| | | BEIGNET DE POISSON SAUCE TARTARE | FILET DE COLIN MSC SAUCE NANTUA |
| SALADE VERTE | RIZ | CAROTTES AUX OIGNONS | BROCOLIS À L'AIL |
| PRODUITS LAITIERS DU JOUR | PRODUITS LAITIERS DU JOUR | PRODUITS LAITIERS DU JOUR | PRODUITS LAITIERS DU JOUR |
| FRUIT DE SAISON | FRUIT DE SAISON | CREME DESSERT | CRÊPES |

API RESTAURATION, S.A. à Directeur et Conseil de Surveillance - Capital de 1 000 000€ - RCS Lille Métropole : 477 181 010 - 4 rue du Pr Pierre VELLAS 31300 TOULOUSE

PRODUITS BIO

PÊCHE DURABLE

PRODUITS LOCAUX

PRODUITS LABELLISÉS

SANS VIANDE

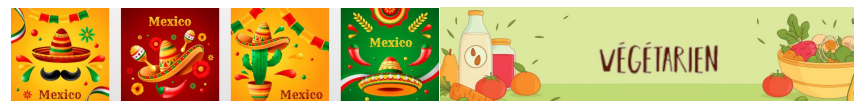
Menus susceptibles de variations sous réserve des approvisionnements.








MENUS DU 06/01/2025 AU 16/02/2025

Établissement DEJEUNER Maternelles Françoise Dolto

Aide UE à destination des écoles



| LUNDI 10 FÉVRIER | MARDI 11 FÉVRIER | JEUDI 13 FÉVRIER | VENDREDI 14 FÉVRIER |
|--|--|--|--|
| CAROTTES RAPÉES  | POTAGE AU POTIRON  | COLESLAW | HOUMOUS ET SON TOAST  |
| POISSON MEUNIÈRE  | SAUCISSE DE TOULOUSE  | KEBAB TRADITIONNEL  | OEUF BROUILLÉ AUX CHAMPIGNONS |
| | FILET DE COLIN MSC SAUCE MOUTARDE À L'ANCIENNE  | KEBAB DE LA MER | |
| PUREE DE PATATE DOUCE | POTATOS | SALADE VERTE | EPINARDS A L'AIL  |
| PRODUITS LAITIERS DU JOUR | PRODUITS LAITIERS DU JOUR | PRODUITS LAITIERS DU JOUR | PRODUITS LAITIERS DU JOUR  |
| BANANE AU CAMEL | FRUIT DE SAISON | POMME AU FOUR  | BOUGNETTES CATALANES DU CHEF  |

PRODUITS BIO 

PÊCHE DURABLE 

PRODUITS LOCAUX 

PRODUITS LABELLISÉS 

SANS VIANDE

Menus susceptibles de variations sous réserve des approvisionnements.

API RESTAURATION, S.A. à Directeur et Conseil de Surveillance - Capital de 1 000 000€ - RCS Lille Métropole : 477 181 010 - 4 rue du Pr Pierre VELLAS 31300 TOULOUSE